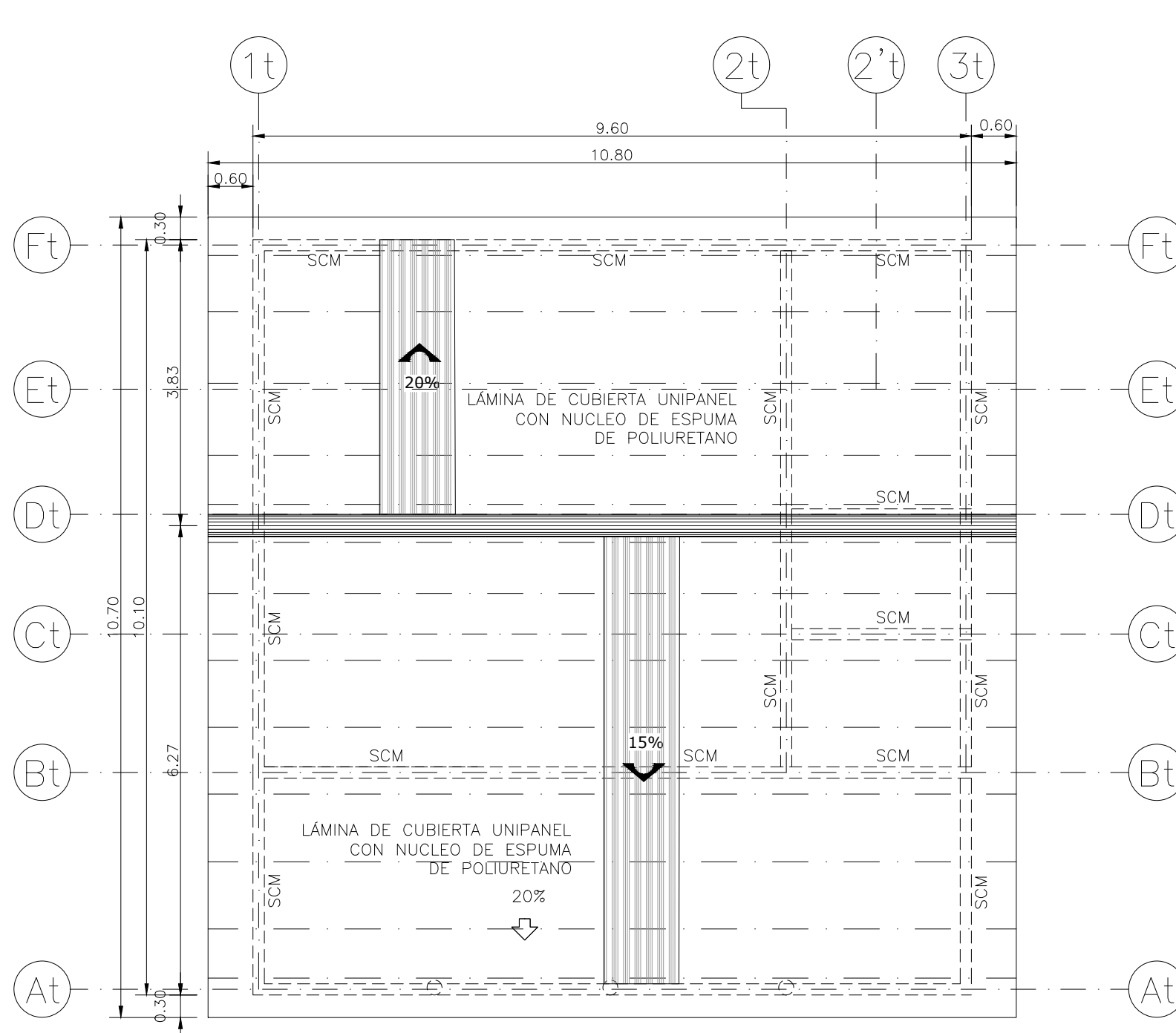
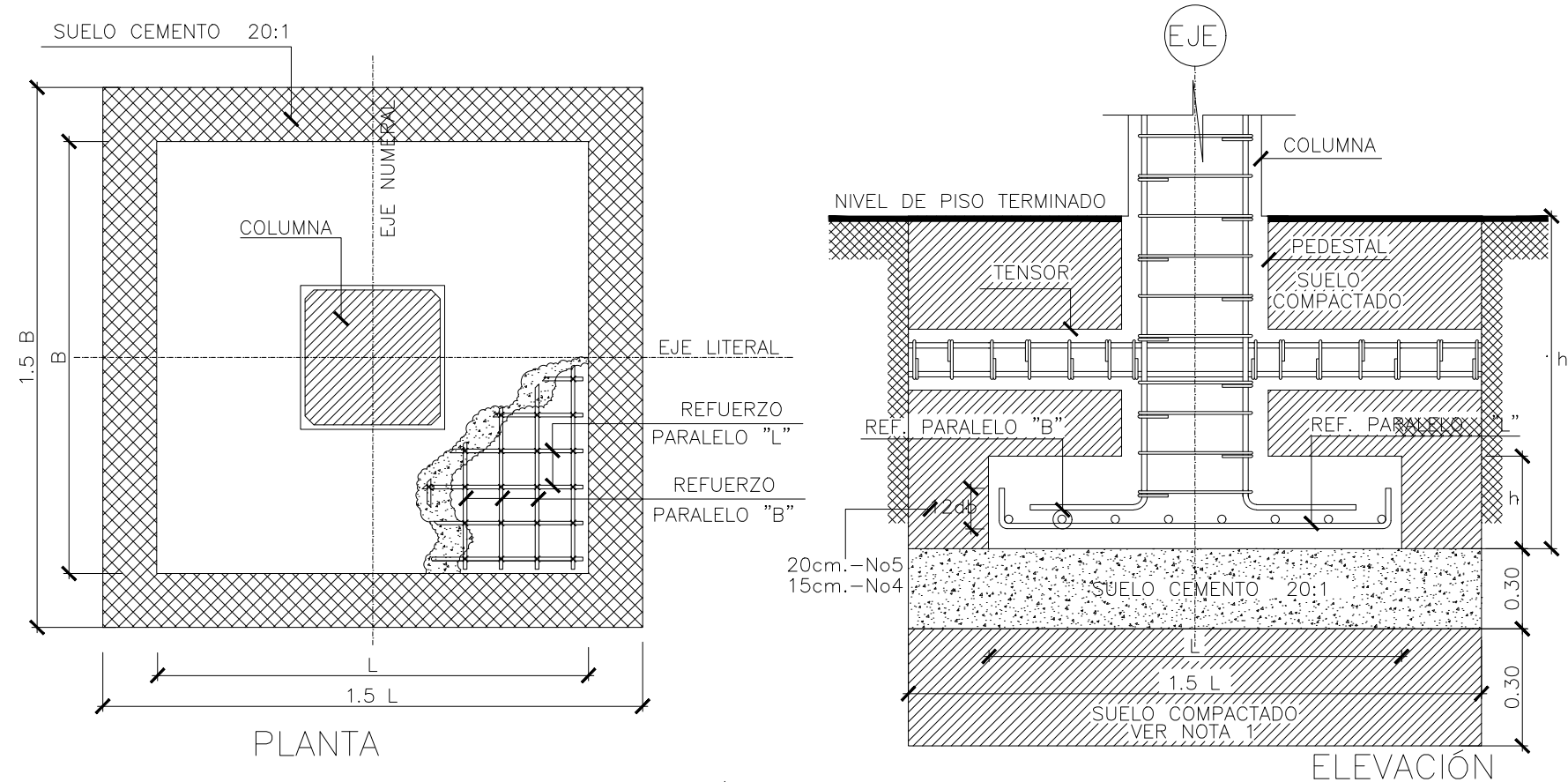
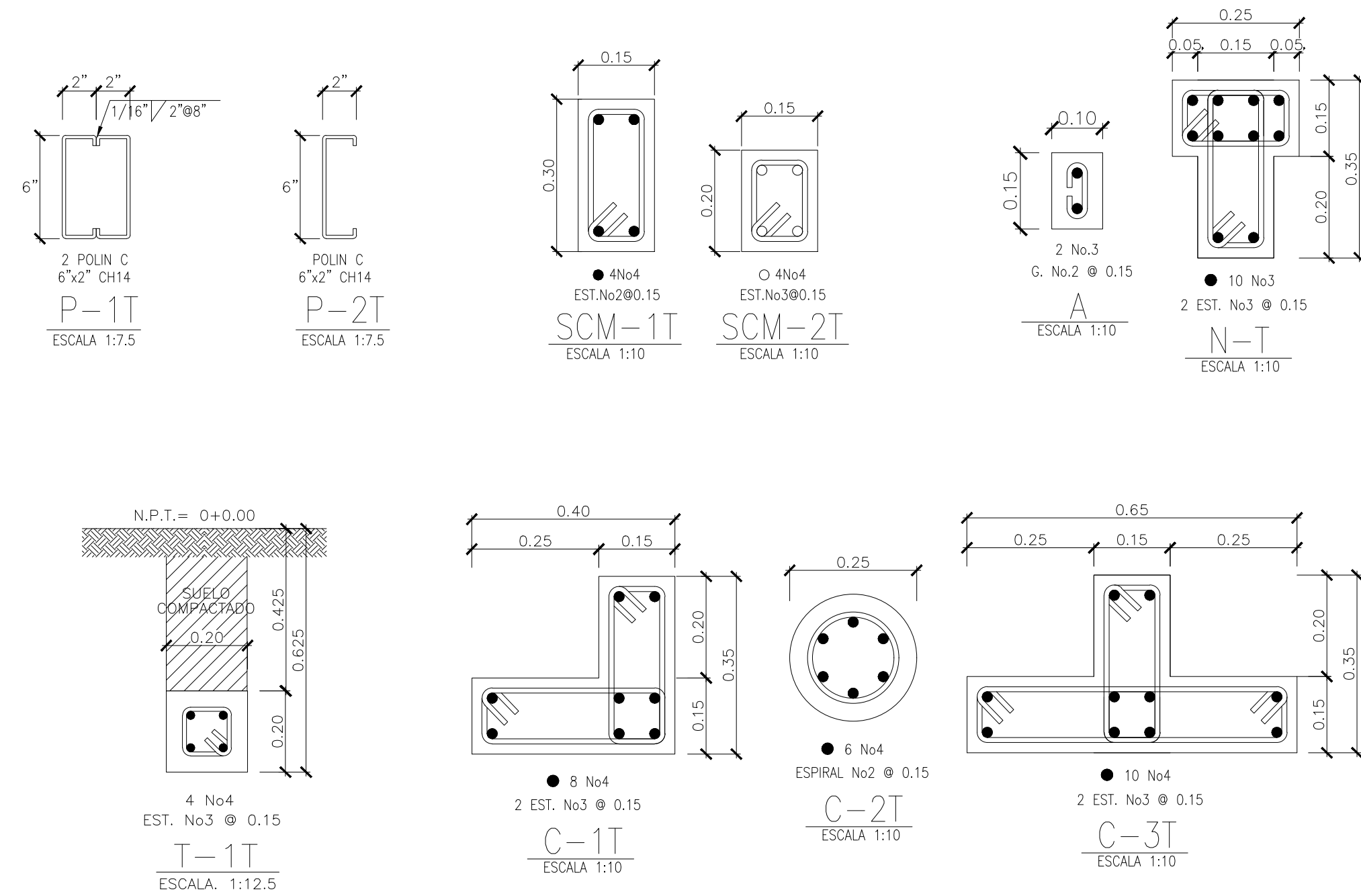
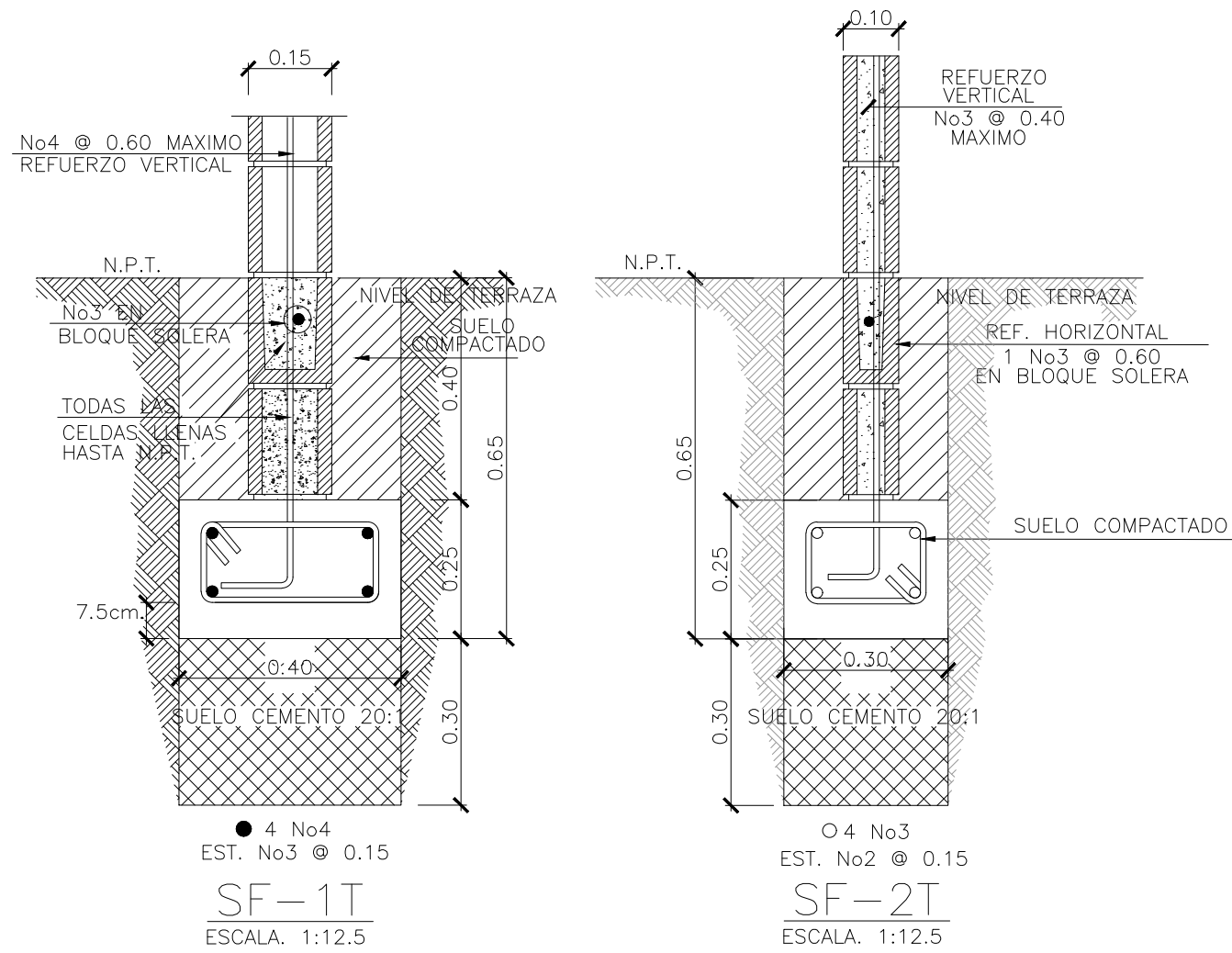
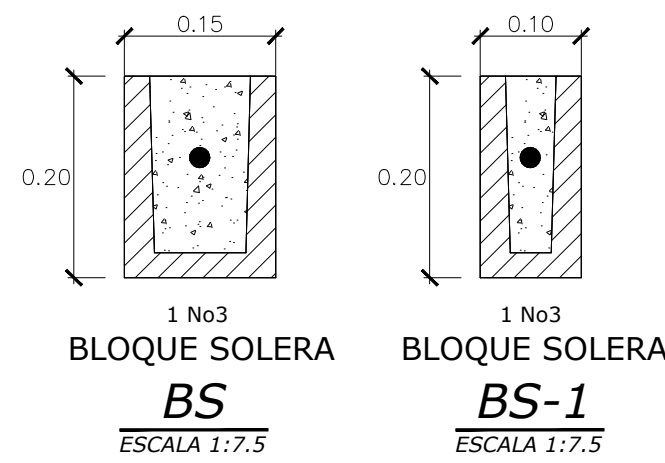


PLANTA ESTRUCTURAL - MODULO DE PARVULARIA
ESC 1:75



PLANTA ESTRUCTURAL DE TECHOS - MODULO DE PARVULARIA
ESC 1:75

REFUERZO EN PAREDES		
ESPESOR	REFUERZO VERTICAL	REFUERZO HORIZONTAL
15.0 cm	No4 @ 0.60 (máximo)	1 No2 @ 0.40 EN SISA CON SOLERA INTERMEDIA BS
10.0 cm	No3 @ 0.60 (máximo)	1 No2 @ 0.40 EN SISA CON SOLERA INTERMEDIA BS-1



DETALLE TÍPICO DE ZAPATA
SIN ESCALA

ELEVACION LATERAL - MODULO DE PARVULARIA
ESC 1:75

CUADRO DE ZAPATAS						
TIPO	L mts.	B mts.	h mts.	hf mts.	REFUERZO	
					PARALELO A "L"	PARALELO A "B"
Z-1T	0.80	0.80	0.25	1.00	7 No3 @ ± 0.125	7 No3 @ ± 0.125
Z-2T	1.10	0.80	0.25	1.00	7 No3 @ ± 0.125	9 No3 @ ± 0.125

NOTA:
PREVIO AL INICIO DE LA CONSTRUCCIÓN DE LAS NUEVOS ESPACIOS SE DEBERA REALIZAR UN ESTUDIO DE SUELOS PARA CONOCER LAS CARACTERÍSTICAS DEL SUBSUELO.
SE DEBERAN SEGUIR TODAS LAS RECOMENDACIONES DEL ESTUDIO Y DE SER NECESARIO, UN INGENIERO ESTRUCTURAL DEBERA HACER LAS ADECUACIONES CORRESPONDIENTES DE LAS CIMENTACIONES

PRESENTA:

GOBIERNO DE EL SALVADOR

MINISTERIO DE EDUCACIÓN
CIENCIA Y TECNOLOGIA

ALAMEDA JUAN PABLO II Y CALLE GUADALUPE
EDIFICIOS A, SAN SALVADOR, EL SALVADOR.

ESCUELA DE EDUCACIÓN PARVULARIA
CENTRO ESCOLAR: "PROFESORA GRACIELA FLORES VIUDA DE GRIMALDI"

CODIGO INFRAESTRUCTURA: 13077

UBICACIÓN: 1 CALLE PONIENTE # 103, BARRIO LA MERCED, MUNICIPIO Y DEPARTAMENTO DE SAN MIGUEL.

PROYECTO: CRECER Y APRENDER JUNTOS: DESARROLLO INTEGRAL DE LA PRIMERA INFANCIA EN EL SALVADOR

FINANCIAMIENTO: CONTRATO DE PRESTAMO BIRF-9067-SV

CONTENIDO: MODULO TIPO AULA:
PLANTA ESTRUCTURAL DE FUNDACIONES Y DETALLES CONSTRUCTIVOS

ÁREA DE PROYECTO: 1,142.14 M2

ESCALA: 1:75

HOJA: TIPO EST-1

FECHA: JUNIO 2023